



Nafukovací tlakové bandáže pro terapii teplem a chladem

- jednoduché a bezpečné použití
- dobré zachování pohyblivosti
- rychlý účinek i bez chladicí vložky
- vyjímatelné chladicí gelové vložky
- lepší hloubkové působení tepla nebo chladu
- kontrola tlaku pomocí VBM kontrolního manometru



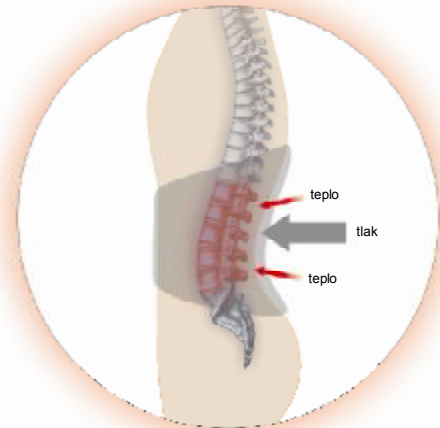
Možnosti aplikace tlakových bandáží



Terapie teplem

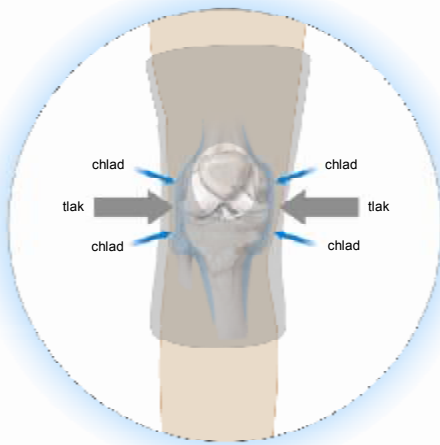
Teplo stimuluje látkovou výměnu, způsobuje rozšíření cév a tím zlepšuje cirkulaci krve a urychluje léčbu. Při dlouhodobějším působení např. přes noc by měl být kapilární tlak nastaven a kontrolován pomocí VBM kontrolního manometru.

Terapie teplem má účinek na svalové napětí, na bolesti kloubů a zad, zánět sedacího nervu, artrózu, chronické a revmatické potíže, namožení svalů. V případě zánětu kloubu se terapie teplem nedoporučuje!



Terapie chladem dle pravidla PECH*

Všeobecně se doporučuje akutní poranění ošetřit chladem v kombinaci s kompresí. Chlad zmírňuje bolest a v kombinaci s kompresní bandáží působí příznivě na zmenšení otoku poraněného místa. Proto účinně pomáhá při otocích, výronech, podlitinách a potlačuje vznik a rozvoj zánětů.



*Pravidlo PECH (převzato z německého originálu)

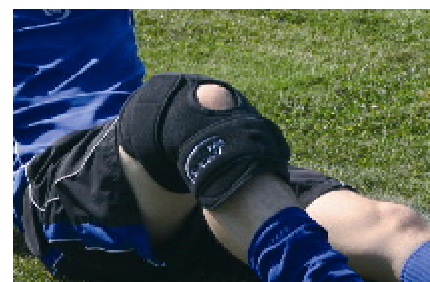
P = Pause (pauza - klid)

E = Eis (chlazení)

C = Compression (komprese)

H = Hochlagerung (fixace polohy)

To vše lze zajistit s našimi bandážemi tím nejjednodušším způsobem.



K dostání v následujících provedeních:



Rameno
obj.č. B-020-00



VBM kontrolní manometr
0 - 90 mm Hg
obj.č. B-000-07
ke kontrole kapilárního tlaku



Záda
obj.č. B-040-00



Zápěstí
obj.č. B-060-00



Loket
standard obj.č. B-010-00
velká obj.č. B-010-11



Koleno
standard obj.č. B-010-00
velká obj.č. B-010-11



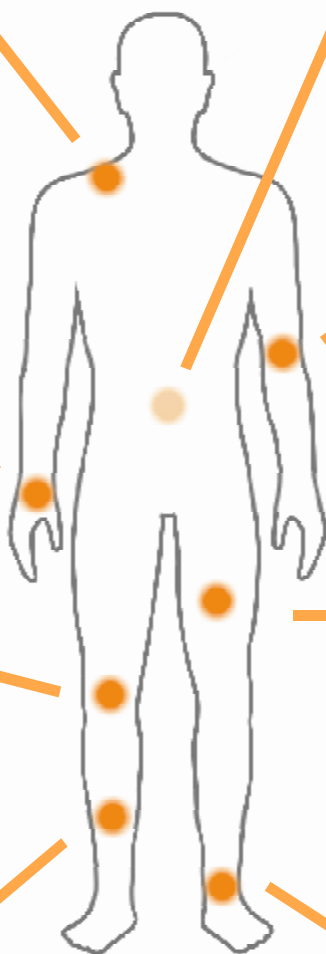
Stehno
obj.č. B-050-00



Lýtko
standard obj.č. B-070-00
velká obj.č. B-050-00



Kotník
obj.č. B-030-00

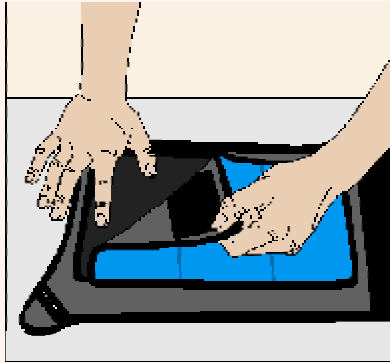




Použití bandáže

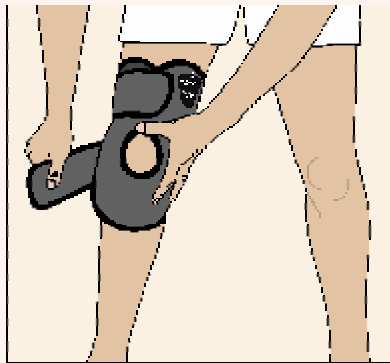
Do bandáže vložte připravené - ohřáté nebo vychlazené gelové vložky.

Vzhledem k tomu, že gelové vložky jsou vyměnitelné, mohou být další připraveny v mikrovlnné troubě nebo mrazicím boxu tak, aby ohřev nebo chlazení byly permanentně zajištěny.

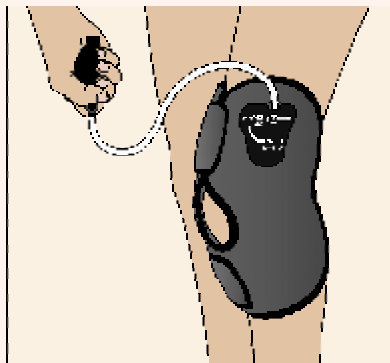


Bandáž přiložte na končetinu a zajistěte pomocí suchého zipu.

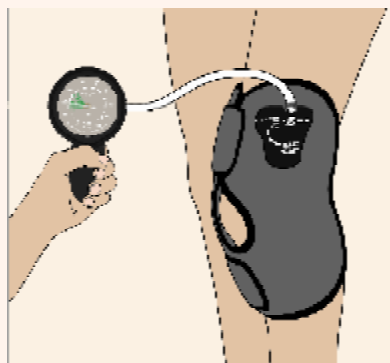
Bandáž lze použít i bez gelových vložek k prosté fixaci polohy končetiny.



Aby bylo působení tepla nebo chladu optimální a intenzivní, připojte hadičku s ručním balonkem, ventil nastavte na „OPEN“ a nafoukněte bandáž.



K nafouknutí použijte VBM kontrolní manometr, kde je vyznačen ideální kapilární tlak v rozmezí 12 - 32 mmHg. Tento tlak je doporučeno dodržet.



Po nafouknutí na správný tlak nastavte ventil na „CLOSED“ a odpojte hadičku od bandáže.